



【愛 · 融 · 藝】

紀念畫冊

你我在 · 匯聚愛 · 跨越服務35載系列活動

(2017 - 2021)



目錄

- 序一 02
- 序二 03
- 2021年愛·融·藝學員藝術作品 04
- 2020年守·望·愛學員藝術作品 39
- 2019年藝·無限學員作品 41
- 2018年學員手指畫 45
- 2017年學生及家長數字油畫 48



序

『你我在·匯聚愛·跨越服務35載』之「愛·融·藝」2021年學員藝術作品展，是希望透過藝術創作為媒介，在美術學習的過程中，促進特殊人士身心發展，增強專注力及提升自信心，同時也可表達自我，抒發情感，產生正面影響。

藝術是一種存在任何人心一種溫暖、愛與詩意的表達形式，人們生活中每件通俗事物都可成為藝術。一個東西是否為藝術品也許並不取決於他展示的殿堂和高貴程度，而是在於包容、共融、與情感向往，特殊人士對藝術的向往與情感表達，讓藝術回歸藝術，這裡除了藝術以外，還有特殊人士對美好生活的期許，對澳門弱智人士服務協會成立35周年的祝福，對社會各界傳遞出『你我同在，相融共愛』的真善美。

2021年展出的三十五幅作品連同過去五年學員作品均收納在此畫冊內，是由澳門弱智人士服務協會屬下啟智學校、啟智早期訓練中心、啟能中心、啟康中心及心明治小食店學員在導師的指導下共同完成的精心結晶，學員用藝術創作把社會的共融理念，社區人士對他們的關愛，以及對協會過去35年來一直關注特殊人士的教育及發展表示感恩，藉著畫作表達他們的心聲。希望透過作品讓特殊人士有更多發揮和發展的空間，增加社會人士對他們才能認識的機會。

在此，本會感謝多年來一直支持特殊人士藝術發展的官樂怡基金會，借出展覽館，展出作品，讓更多市民了解特殊人士的藝術創作文化，同時感謝中國銀行(澳門分行)，永利關愛贊助，令藝術創作得以持續發展。

澳門弱智人士服務協會
大會執行委員會
姚繼光 主席

PROLOGUE

“ One of the most beautiful things we can do is to help one another.
Kindness doesn't cost a thing ...”

There are now 35 years old, and this Association remains vibrant in its daily work of distributing love and affection to those who the fortune have not been entirely in luck..

How much commitment and dedication, sometimes effort and sacrifice to serve others, those who more than other fellow people, need to be supported and guided for them to also enjoy, what life has of the best.

To all those who have dedicated themselves to this enormous task over so many years, it is due to the good name and merit of this Institution, which serves as a great example of the nobility of character and sense of good service, of the people of Macau!

Salute to them and may you continue this valuable work of love and dedication for many, many years, always wishing that Happiness will be a gift to all and that everyone deserves to enjoy.

Rui José da Cunha
Presidente da Fundação Rui Cunha





愛·融·藝

創作者

永利關愛義工，弱協學員

作品簡介

今年為本會成立35週年，成立至今感謝社會各界人士的協助與支持，令服務使用者在多方面的才藝有不同的發展；而作品中所呈現的是由本會學員與永利澳門永利關愛之義工隊共同製作完成，創作意念將藝術與愛結合，讓學員們發揮所長，繼而與社會各界有更多的接觸及互動，共同構建一個和諧，共融社會。



愛·貫注

創作者

鍾碧欣、黃小東、Liliana（啟康中心）

指導老師

甄偉杰

作品簡介

以地球上的一角，七色彩虹的土地灌溉上，正在生長著的心形樹林中的快樂生活，喻意協會35年來，學員和社團的服務一脈相通。



心匯愛

創作者

曹新洪、謝惠玲（啟能中心）

指導老師

朱永達

作品簡介

心型圖案以樹藤形狀方式，象徵著協會三十五年來一直茁壯成長，傳遞愛與關懷。



和諧美好

創作者

啟智學校學童及指導老師

作品簡介

世界上有各種不一樣的人，讓我們用愛共建和諧社會，讓世界更美好。



愛·共創

創作者

趙韶光（啟康中心）

指導老師

黃永鏘

作品簡介

以中心學員、家長和員工共同創作品的時刻作為創作靈感，表達協會為我們提供35週年服務的心路。



閃耀三十五載，帶出璀璨未來

創作者

廖可婷、熊兆培、黃鎂瑩（啟能中心）

指導老師

區儷澄

作品簡介

利用閃亮的材料製作協會名稱，會徽和週年標記，四周伴有各色彩帶和裝飾，畫面呈現閃亮璀璨和諧歡樂的視覺。寓意協會與學員已共同渡過喜悅的三十五週年。



天使禮物

創作者

啟智學校學童及指導老師

作品簡介

澳門弱智人士服務協會成立35周年，一直致力用愛服務有需要的人士，啟智學校秉承協會的理念，用愛灌溉我們的學生，以「愛心、關懷、包容、尊重、忍耐、理解」陪伴學生茁壯成長。



愛·日常

創作者

梁燕芬（啟康中心）

指導老師

李美欣

作品簡介

學員與員工日常相處的美好時光



愛·正萌芽

創作者

黃田居（啟康中心）

指導老師

李旻陽

作品簡介

以花苗向上萌芽，代表協會35週年正慢慢成長茁壯。



傳遞·愛

創作者

劉衛濤、蔡昌溢（啟康中心）

指導老師

鄭雪玲

作品簡介

「傳遞」是一個動作，「愛」是一種感受。以家長與學員在參與不同活動的過程為創作靈感，引喻協會成立至今對學員與家長傳遞關懷與愛的理念。



啟夢飛翔

創作者

啟智學校學童及指導老師

作品簡介

啟智學校在協會的支持下，一直為學生建構和平友愛包容的成長環境，藉著愛讓他們可以展翅高飛，開啟他們多姿多彩的人生。



饋贈

創作者

啟智早期訓練中心學童及指導老師

作品簡介

澳門弱智人士服務協會的生日快到了，我們一起準備了一份精美的禮物，就是一個一大蛋糕，足足有三層呢！每一層的蛋糕都鋪滿了鮮奶油，和放了各式各樣的朱古力小花，而且綴滿了閃亮亮的星星，看起來真是太漂亮了！大家一起來參加生日會，真是太高興了！一切都是那麼美好，充滿了關愛、充滿了溫馨、充滿了感動、及充滿了和諧，令我們每一天上學都感到最幸福、快樂！



愛伴同行

創作者

啟智學校學童及指導老師

作品簡介

澳門弱智人士服務協會35年來陪伴在有需要的人士身邊，讓他們在路上不孤單。



和平喜樂

創作者

啟智學校學童及指導老師

作品簡介

鴿子和橄欖枝都象徵和平，希望在這個紛紛擾擾的世界中，大家互相尊重，彼此包容，構建和平喜樂的世界。



愛的喜悅 三十五載

創作者

陳儀月、楊佩玲、柯海洪（啟能中心）

指導老師

梁美群

作品簡介

以手與心作主題，愛是用心去締造出來，用手去傳遞喜悅。



共聚共融

創作者

陳玉媚、張康祺、譚德明（啟能中心）

指導老師

朱永達

作品簡介

協會吉祥物心仔象徵著協會為學員提供學習空間和展示空間，通過導師和學員努力，各位學員發出不同色彩的圈圈，包圍著心型。



你我攜手共創三十五載

創作者

馮慶麟、蔡鴻年、吳詠恩（啟能中心）

指導老師

區儷澄

作品簡介

利用各學員的手指印出花環上的花朵，色彩繽紛，燦爛奪目。

花環的核心部份貼上協會的會徽和週年標記，寓意協會與學員攜手共創輝煌三十五載。



傳心傳意

創作者

啟智學校學童及指導老師

作品簡介

生活裏多一點讚美，多一點鼓勵，大家在心在意，讓生命影響生命，締造良善美好的循環。



看

創作者

陳文威（心明治小食店）

指導老師

趙健鵬

作品簡介

「每個人都是不同顏色」，文威創作過程中運用多種顏色，把不同人的形象分佈在自己相片的四周，代表自己身處的世界。作品很貼切地反映他積極樂觀、熱心助人的印象，聽力上的障礙造就了他總是能清楚看到別人的需要，然後在第一時間提供幫助。



象媽媽和小小象

創作者

啟智早期訓練中心學童及指導老師

作品簡介

象群是可以長途跋涉的群體，但為了照顧小象，大象會走慢一點，途中大象總會細心的呵護著小象，有時大象媽媽會牽著小象的鼻子走，正如我們在蹣跚學步時母親牽著手邁步一樣。作品表達出母親對寶寶的愛是最無私和最具耐心的，不僅僅是人，動物也一樣有這種偉大的情感和靈性，動物媽媽們也依然在用自己的方式保護著自己的孩子，感恩母親是這個世界上對我們最好而卻又不求回報的人，只要心懷感恩，唯有且行且珍惜。



「愛」相融

創作者

啟智早期訓練中心學童及指導老師

作品簡介

生命，是透過心與心之間的「相連」，血與血之間的「相融」；有一種「愛」，叫親情；有一種「愛」，叫友誼；有一種「愛」，叫團結，只要我們伸出雙手緊緊抓住，這便會是一片暖暖的「愛」。「愛」也會隨著時空之中盤旋融合，經久不息。世界之大，不論是寒冰雪地、廣闊海洋、熱帶叢林和繁花錦簇，也傳承着人類及生物的「愛」。而在世間，正是因為有這「相連」、「相融」，我們彼此之間的心才正如鎖鏈般緊緊相扣，讓我們學懂了，生命處處皆有「愛」的存在。



春風送暖

創作者

啟智早期訓練中心學童及指導老師

作品簡介

春天到來，沉睡的花兒拒絕了安逸悠哉的花蕾大床，向世界展現出美好的笑容，首先聞到香味的是身旁的葉子，在醉人氣氛下淨化著身邊的空氣，把大自然染成綠油油色；溫暖的陽光下帶來了熱愛生活的蝴蝶，飛過大地、飛過田野、飛過人海，直到被花兒的芳香吸引而住停住翅膀，就這樣培養著對大自然的感情。微風下葉子沙沙的伴奏，在靜謐的自然裏感受著自己的歡樂情緒；時光就好像被阻擋了一樣，就如美好的大自然，吸引歡樂的蝴蝶，又如可愛的孩童，拿著有靈魂的畫筆，感受春意盎然的一刻。



極地·愛

創作者

啟智早期訓練中心學童及指導老師

作品簡介

皇帝企鵝是一種在南極氣候條件極度惡劣的環境下，仍能靠着強大的意志力，付出無限愛心孕育新生命。成年後的皇帝企鵝，需要長途跋涉90公里到達繁殖地孕育新生命。藉着作品讓大家感受身處極地而又舉步為艱的環境下，皇帝企鵝都仍能互相依靠，不離不棄；因為愛，使我們在面對困境亦會共同努力，互勉前行，克服困難，尤如協會用着35週年的「愛」傳遞關懷一樣，即使在最冷的極地亦能感受最溫暖的「愛」。



豚·結

創作者

啟智早期訓練中心學童及指導老師

作品簡介

異想天開 是異相? 是異行? 是異樣? 是獨一無二。

天空之廣，海洋之深，廣寬、深信，途上總有同路人伴行。

結識，結行，結伴。

因緣，我們在此相識；因志，我們在此相行；因聚，我們在此相伴。

一個呼吸，一個氣泡；一個氣泡，一個力量；一個力量，一個行動。

浮游中的每一個氣泡，凝結出每一團力量，力量將我們包圍，異想中暢遊海洋。



海浪營火舞

創作者

莫祉彥（心明治小食店）

指導老師

趙健鵬

作品簡介

「地球的人類生存要靠海洋和火，所以不同族群的人都要合作生火，他們在地球上生營火，圍著圈牽手一起跳舞，就不會害怕疫情和風浪危險。」

和祉彥談論人與人之間的共融時，他已經有很明確的內容，觀察中發現他很關心社會面對的狀況，相信在合作抗疫下一定成功。



種子

創作者

黎樂敏 (心明治小食店)

指導老師

趙健鵬

作品簡介

「這個女孩拿著蒲公英花，她把種子吹起在空中飛舞，然後種子跌入泥土中，在其他花的中間，一起生長。」

樂敏這次的作品裡有她一貫很精緻的人物肖像，她的目標是把人物畫成真人一樣。

「第一次用顏料來畫人好像不是很好看，但我會繼續努力練習！」



天空

創作者

吳樹璋（心明治小食店）

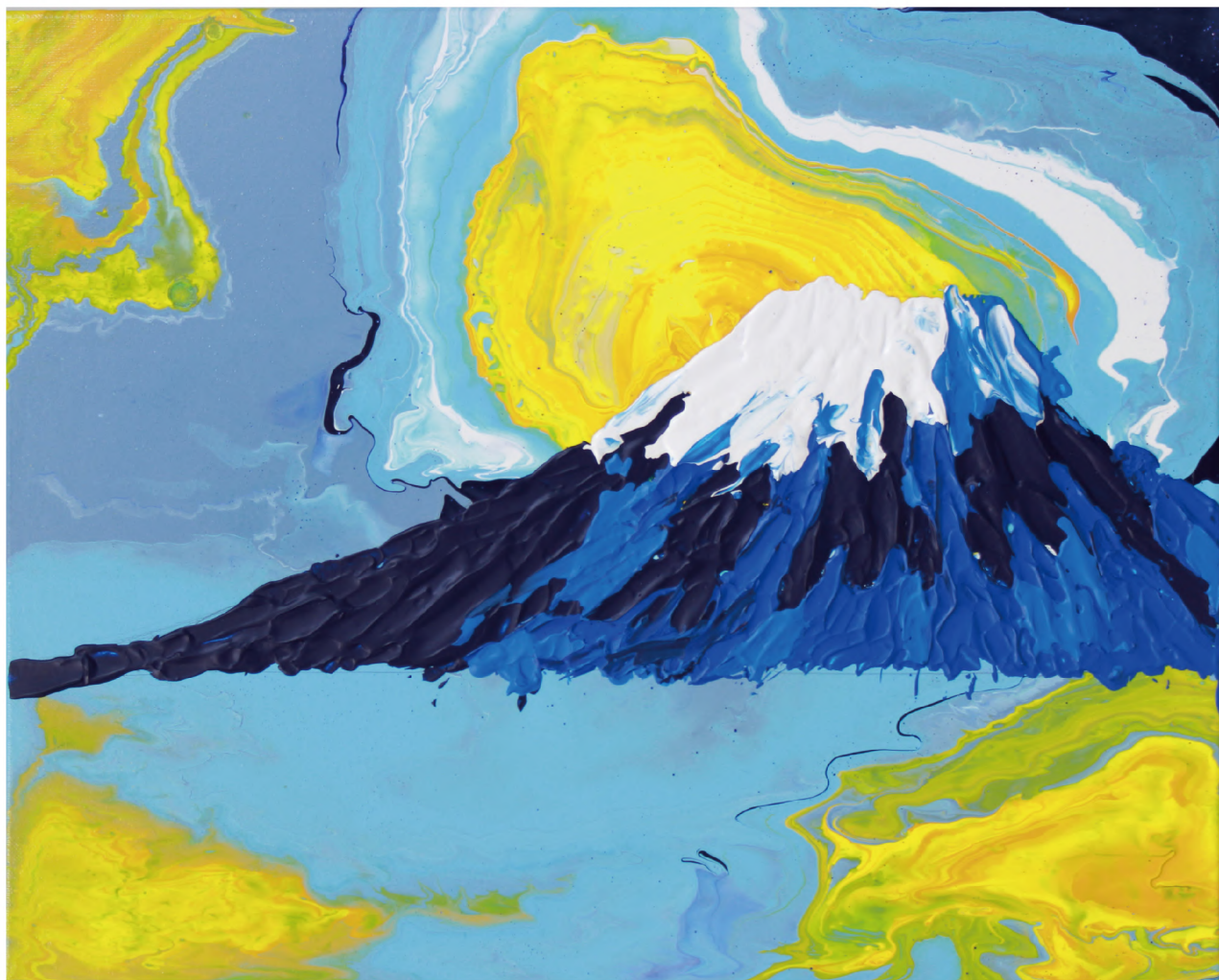
指導老師

趙健鵬

作品簡介

「我畫這幅畫的目的是為了想表達在地球上居住了很多不同品種的鳥，而這些生物很和諧共處。」

樹璋日常聊天的話題，帶有很多對不同夢想和憧憬。他在心明治也找到了振翅待飛的同伴，總是會一起談論未來，互相鼓舞。



富士山

創作者

李嘉豪（心明治小食店）

指導老師

趙健鵬

作品簡介

「我最喜歡富士山的風景，我想畫一幅很美麗的富士山。」

嘉豪喜歡畫畫，但沒有試過不用畫筆來畫，所以在這次創作特意嘗試了流體畫和油畫刮刀，在多種不同的顏色融會和共存之間，形成山後豐富的背景，富士山上的畫刀筆觸可以看出嘉豪耐性的成長。



心願達成

創作者

啟智學校學童及指導老師

作品簡介

澳門弱智人士服務協會用愛灌溉經營了35年，讓我們的小樹苗慢慢茁壯成為一顆強壯的小樹，往後也會秉持著這份愛讓小樹慢慢成為堅韌的大樹。



印象中的海洋

創作者

啟智早期訓練中心學童及指導老師

作品簡介

海洋是大自然珍貴的資源，將來孩子們是否仍能看到一樣美的風景？孩子們走到海邊能否聽到一樣美妙的海浪聲？孩子們能否感受到依舊清新的海風？這片看似平靜蔚藍大海正面臨各種危機，因人類過度捕撈、塑膠垃圾氾濫等原因導致海洋生物物種與數量逐漸減少。面對人類對海洋的各種污染，我們藉着作品提醒大家我們應該用愛守護這片珍貴的海洋，讓蔚藍的海洋保存，讓海洋中的生物依舊能在清澈的水域中暢泳，珍惜海洋給予我們的資源，用「愛」回饋大自然的美。



愛心展現 如牛氣沖天

創作者

陳玉媚、鄧敏儀、范錦玉、張康祺、譚德明、黃鎂瑩、廖可婷
(啟能中心)

指導老師

區儷澄、朱永達

作品簡介

作品上我們採用了毛冷、牛皮、絨布及衍紙拼貼在一隻立體紙牛身上，貼滿了大小和顏色不一樣的圓形衍紙粒，在視覺上呈現繽紛活潑可愛的表現。

多層顏色的衍紙粒代表傷健共融，圓形代表大家團結一致。

今年是牛年，適逢澳門弱智人士服務協會成立35週年，寓意本會在會務上蒸蒸日上，牛氣沖天。



織畫 · 展望未來

創作者

楊佩玲、何笑英（啟能中心）

指導老師

梁美群

作品簡介

作品以線編織出天空、草地、太陽和彩虹，構成和諧自然的畫面，寓意智障人士能與社區共融共存，這也是協會35年來不辭勞苦為智障人士服務的精神。



愛「手」藝之 許願星見塔

創作者

Liliana、馮潔美、潘嘉樂 (啟康中心)

指導老師

甄偉杰

作品簡介

服務使用者和提供服務者所居住的澳門，是中西文化共融的社區，協會歷年來通過愛和藝術的元素，積極發展學員潛在能力。作品以澳門觀光塔作為藍本，融入學員實地感受，構造出能接近雲層 星空之作品，是蘊藏於他們日常中的所見所想。喻意協會與服務使用者如同家人般的生活縱使塔有多高，仍然攜手一塔一同觀星。



白雲

創作者

黃立強 (心明治小食店)

指導老師

趙健鵬

作品簡介

學員從白雲中取得靈感，並映射在他的作品上。白雲可以變成不同的形狀，時而飛鳥，時而駿馬，從白雲中可以見到自己想成為的形狀。



和諧

創作者

李耀誠 (心明治小食店)

指導老師

趙健鵬

作品簡介

陶瓷的形象是個待人親切的人，學員將自身的性格投放在作品。在他的世界裡，人與人的關係總是懷抱善意，待人友善。



愛「手」藝之錦簇花海

創作者

趙韶光、鄭曉健、梁燕芬（啟康中心）

指導老師

彭瑾盈

作品簡介

作品參照「春暖花開系列」不乾花裝飾燈延伸創作，啟康中心學員在導師指導下共同創作完成，透過色彩繽紛的花朵，設計出鮮艷明亮的盆景作品，展現學員在創作手工藝品時內心歡快的一面。



心手相連愛滿載 (啟智學校學童作品)



病毒魔星齊消滅 (啟智學校學童作品)



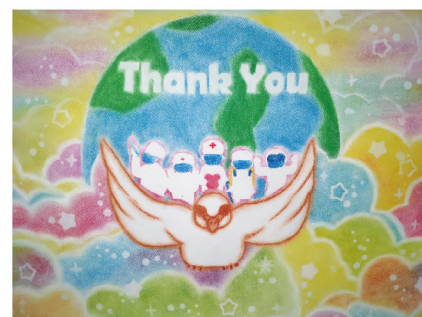
人人齊戴口罩 (啟智學校學童作品)



THANK YOU謝謝你 (啟智學校學童作品)



大家防菌身體好 (啟智學校學童作品)



抗疾天使 (啟智早期訓練中心學員作品)



英雄 (啟智早期訓練中心學員作品)



抗疫戰士致敬 (啟智早期訓練中心學員作品)



齊心抗疫 (啟智早期訓練中心學員作品)



大力手撐醫護 (啟智早期訓練中心學員作品)



無名英雄 (啟能中心-鄧敏儀、周錦楓、譚德明)



致：最美的抗疫者 (啟能中心-李子康、黃勝緒)



萬眾同心 共同抗疫
(啟能中心-陳玉媚、張康祺)



同心抗疫 (啟能中心-楊佩玲、梁偉明)



同心合力 抗疫成功 (啟能中心-黃鎂瑩、廖可婷)



暖心-齊心抗疫
(啟康中心-劉衛濤 指導老師-鄭雪玲)



守護家園 (啟康中心-黃田居 指導老師-李旻陽)



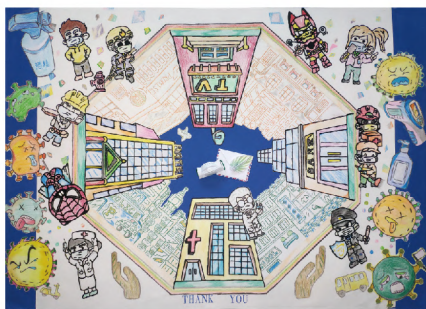
抗疫生活力 (啟康中心-鍾碧欣 指導老師-黃永鏘)



疫行 (啟康中心-梁燕芬 指導老師-李美欣)



等待春天 (心明治小食店-吳倩盈)



MY WISH BOX
(啟康中心-馮潔美 指導老師-甄偉杰)



齊心抗疫 (心明治小食店-黃愷敏)



抗疫戰士 (心明治小食店-黎樂敏)



風雨同心 (心明治小食店-陳凱喬)



居家抗疫 (心明治小食店-吳倩盈、禰健朗)



用愛相守
(永利關愛義工、澳門弱智人士服務協會學員作品)



陶瓷畫—小白兔的家
(心明治小食店-李耀誠)



陶瓷畫—親密的父子
(心明治小食店-李耀誠)



陶瓷畫—貓
(心明治小食店-余嘉雯)



陶瓷畫—小貓的快樂家園
(心明治小食店-古敬林)



陶瓷畫—老虎
(心明治小食店-黃朝斌)



陶瓷畫—獅子
(心明治小食店-黃朝斌)



陶瓷畫—熱帶雨林
(心明治小食店-古敬林)



陶瓷畫—青蛙
(心明治小食店-余嘉雯)



陶瓷畫—野花
(心明治小食店-黃朝斌)



陶瓷畫—森中之花
(心明治小食店-李耀誠)



陶瓷畫—椰樹
(心明治小食店-古敬林)



陶瓷畫—蝴蝶飛舞
(心明治小食店-古敬林)



陶瓷畫—陶瓷花盆
(心明治小食店-古敬林)



陶瓷畫—陶瓷花盆
(心明治小食店-梁安然)



慶祝澳門回歸20週年—「心之所在」
紅窗門
(啟康中心-鄭子峰、黃紹維)



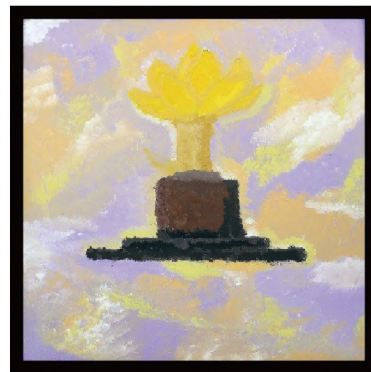
慶祝澳門回歸20週年—「心之所在」
東望洋燈塔
(啟康中心-劉偉濤、Liliana Salangad Dizon)



慶祝澳門回歸20週年—「心之所在」
議事亭前地
(啟康中心-馮潔美、趙韶光)



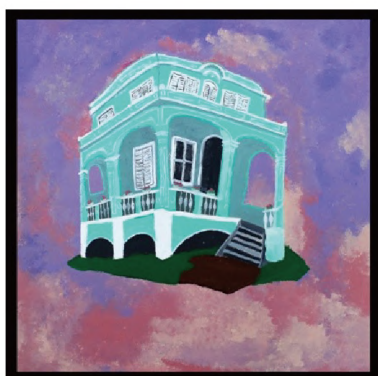
慶祝澳門回歸20週年—「心之所在」
旅遊塔
(啟康中心-黃田居、蔡昌溢)



慶祝澳門回歸20週年—「心之所在」
金蓮花
(啟康中心-譚熙文、潘嘉樂)



慶祝澳門回歸20週年—「心之所在」
媽祖閣
(啟康中心-何紅苗、梁燕芬)



慶祝澳門回歸20週年－「心之所在」龍環葡韻
(啟康中心-陳宇恆、鄭嘉寶、李海蓉)



慶祝澳門回歸20週年－「心之所在」回歸20年
(啟康中心-黃小東、陳秀怡、鄭曉健)



慶祝澳門回歸20週年－
「天馬行空」系列·小天馬1
(啟康中心-黃小東)



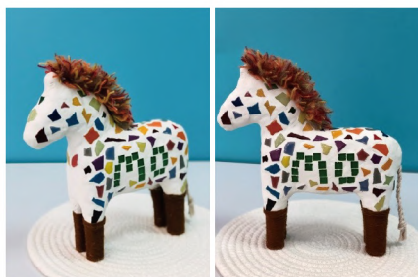
慶祝澳門回歸20週年－
「天馬行空」系列·小天馬2
(啟康中心-黃紹維)



慶祝澳門回歸20週年－
「天馬行空」系列·小天馬3
(啟康中心-黃田居)



慶祝澳門回歸20週年－
「天馬行空」系列·小天馬4
(啟康中心-Liliana Salangad Dizon)



慶祝澳門回歸20週年－
「天馬行空」系列·小天馬5
(啟康中心-劉偉濤)



慶祝澳門回歸20週年－
「天馬行空」系列·小天馬6
(啟康中心-鄭嘉寶)



繽紛彩蛋
(啟智早期訓練中心-D組及J組學員)



捲捲樂
(啟智早期訓練中心-B組及N組學員)



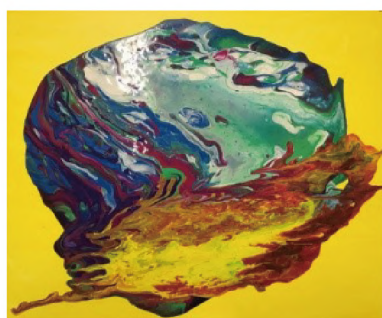
幻彩繽紛夜
(啟智早期訓練中心-I組學員)



夏日海洋
(啟智早期訓練中心-F組及Q組學員)



夏日海洋
(啟智早期訓練中心-R組學員)



融·合
(啟智早期訓練中心-C組及S組學員)



趣味環保
(啟智早期訓練中心-M組學員)



彩龍寶寶
(啟智學校-凡恩/梓恆/子朗/耀華/健朗/梓鉉/
振霆/增昊/俊宇/俊言 等...)



紅藍花臉
(啟智學校-震廷)



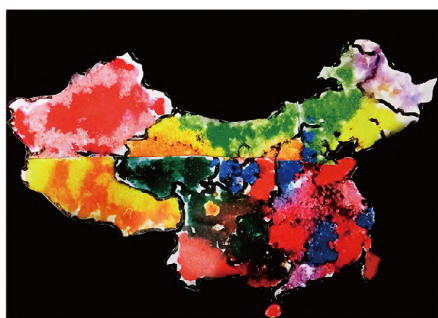
紅藍花臉
(啟智學校-德良)



手牽手好朋友
(啟智學校-承智)



手牽手好朋友
(啟智學校-政亨)



色彩大地
(啟智學校-健樂、靜雯、曉琳、駿杰、伯龍、家梁)



彩虹色的雨傘朋友
(啟智學校-凡恩/梓恆/子朗/耀華/健朗/梓鉉/振霆/增昊/俊宇/俊言 等...)



我是個茶壺
(啟智學校-心怡/政亨/景駿/承智/遠進/兆恆)



魚樂無窮
(啟智學校-浩軒)



魚樂無窮
(啟智學校-梓莖)



扎染花布
(啟智學校-心怡、承智、家潤)



春
(啟能中心-梁偉明、梁震東)



夏
(啟能中心-黃勝緒、廖可婷)



秋
(啟能中心-黃鎂瑩、譚德明)



冬
(啟能中心-謝惠玲、楊佩玲)



四季樹
(啟能中心-林囀蓉、鄧敏儀、柯海洪)



保鮮花花環 (啟能中心)



保鮮花飾品座 (啟能中心)



保鮮花電視飾品座 (啟能中心)



手工布藝音樂盒 (啟能中心)



大豆香薰蠟燭 (啟能中心)



大豆香薰蠟燭 (啟能中心)



我的蟲蟲樂園 (啟智學校-全日H班 全體學生)



萬家燈火 (啟智學校-全日G班 全體學生)



四季樹 (啟智學校-全日C班 全體學生)



春臨大地 (啟智學校-全日I班 全體學生)



阿佩的花花世界 (啟智學校-職員 麥嘉佩)



趣怪森林 (啟智學校-全日A班 全體學生)



跳出地球 (啟智學校-全日F班 全體學生)



水母世界 (啟智學校-全日K班 全體學生)



原野奔放 (啟智早期訓練中心-陳俊宇、林珈瑤)



七彩太陽 (啟智早期訓練中心-吳家潤)



海底世界 (啟智早期訓練中心-盧柏承)



夏日海上遊 (啟智早期訓練中心-洪紫茹)



歡樂農場
(啟智早期訓練中心-鄧博文、張晉榮)



宇宙奇兵
(啟智早期訓練中心-徐藹澄、梁偉鏗、何佩瑜)



糖果屋
(啟智早期訓練中心-林展駒、李曉瑩)



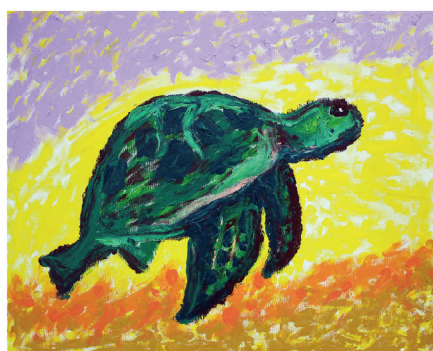
歡欣共舞 (啟能中心-黃鏗瑩)



魚家樂 (啟能中心-吳詠恩)



海洋之星 (啟能中心-梁震東)



夢幻中的海龜 (啟能中心-熊兆培)



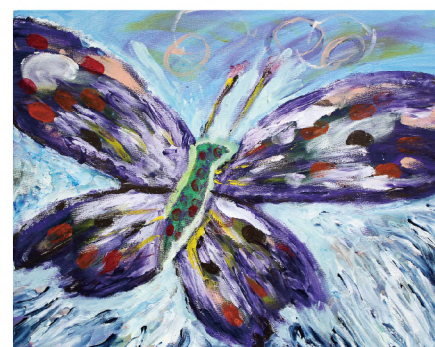
小魚兒 (啟能中心-謝惠玲)



活潑的海馬兒 (啟能中心-鄧敏儀)



馨的兩口子 (啟能中心-梁玉芝)



啟康的後花園·蝴蝶
(啟康中心-黃紹維、Liliana Salangad Dizon)



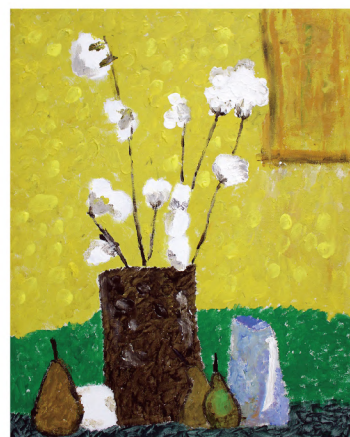
啟康的後花園·蜜蜂
(啟康中心-陳宇恆、潘嘉樂)



啟康的後花園·獨角仙
(啟康中心-鍾碧欣、鄭子峰)



啟康的後花園·鬱金香
(啟康中心-劉衛濤、黃穎康)



啟康的後花園·棉花(啟康中心-黃小東、蔡昌溢)



啟康的後花園·繡球花
(啟康中心-馮潔美、鄭曉健)



啟康的後花園·太陽花
(啟康中心-梁燕芬、黃田居)



海底世界(心明治小食店-黃立強)



暢游(心明治小食店-梁安然)



快樂的小蜜蜂(心明治小食店-梁安然)



美麗的花園(心明治小食店-孫嘉言)



郁金香(心明治小食店-黃立強、古敬林)



希望樹(心明治小食店-梁安然)



展翅高飛(心明治小食店-孫嘉言)



我家陽臺的盆栽(心明治小食店-何智、吳倩盈)



海灘
(心明治小食店-蔡思敏、謝佩珊、陳凱喬)



秋葉
(心明治小食店-黎樂敏)



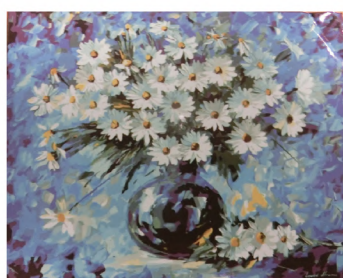
雛菊
(心明治小食店-鄧美琪)



花瓶(1)
(心明治小食店-黎樂敏)



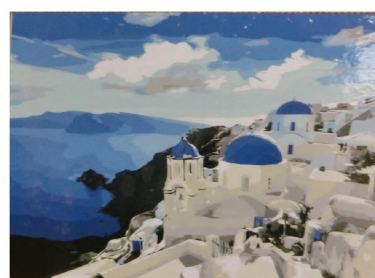
晚霞
(心明治小食店-黃朝斌)



花瓶(2)
(心明治小食店-黎樂敏、黃主惠)



咖啡館
(心明治小食店-黃愷敏)



愛琴海
(心明治小食店-陳凱喬)



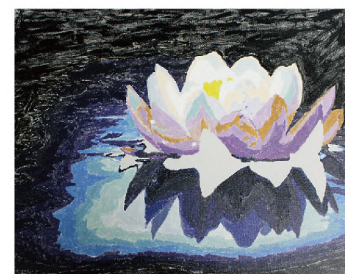
彩色的小鳥
(啟康中心-黃朝斌(家長))



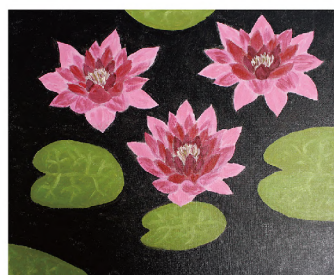
迎風的女孩
(啟康中心-楊文心(家長))



馬蹄蓮
(啟康中心-李潔萍(家長))



白蓮
(啟康中心-余玉鳳(家長))



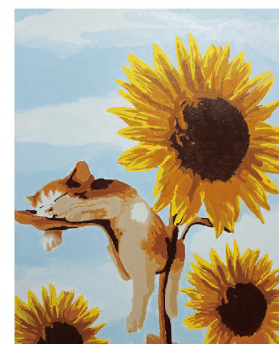
紅蓮
(啟康中心-李秀英(家長))



歡樂的小猴
(啟康中心-何紅限(家長))



鹿
(啟康中心)
陳宇恆(學員)、杜佩珊(員工)



慵懶的夏日
(啟康中心)
黃小東(學員)、李旻陽(員工)



採花小熊 (啟能中心-周淑嫻)



開心的窩居 (啟能中心-鄧敏儀)



祝我生日快樂 (啟能中心-黃勝緒)



叢林的小鳥 (啟能中心-柯海洪)



三葉草與長頸鹿 (啟能中心-周錦楓)



小虎魔術師 (啟能中心-譚德明)



忠心小馬 (啟能中心-陳宅琪)



美味誘惑 (啟能中心-黃鏘瑩)



糖果屋
(啟智中心早期幼兒部)
陳頌揚(學員)、陳妙霞(家長)



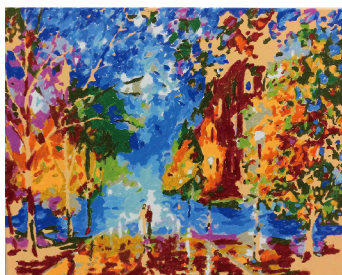
小酒吧
(啟智中心早期幼兒部)
吳家潤(學員)、周月平(家長)



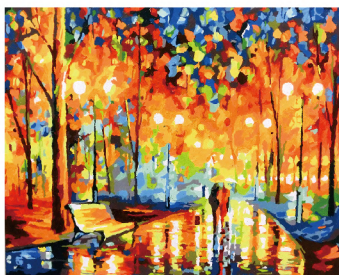
窗前一景
(啟智中心早期幼兒部)
陳曉琳(學員)、鄧美顏(家長)



幻彩夢想小仙島
(啟智學校)
梁子陽(學員)、何燕飛(家長)



伴你同行
(啟智學校)
施懿軒(學員)、歐敏玲(家長)



棕樹雨影片片情
(啟智學校)
譚婉瑩(學員)、甄美情(家長)



薔薇怒放
(啟智學校)
冼澤麟(學員)、黃容笑(家長)



龍貓在此留影
(啟智學校)
崔孝信(學員)、吳林芳(家長)



七色繽紛萬朵鮮
(啟智學校) 陳愷健(學員)、陳施施(家長)

【聯絡方式】

澳門弱智人士服務協會

地址：澳門摩囉園路12~14號珍珠閣四樓C座

電話：28340683 28718457

傳真：28351221

Email：amha@macau.ctm.net



網站



微信



Facebook

啟智學校

地址：澳門松山晨運斜坡

電話：28761191

傳真：28761203

Email：contact@kaichi.edu.mo



Facebook

啟智早期訓練中心

地址：澳門松山晨運斜坡

電話：28522640

傳真：28366873

Email：early-education@kaichi.edu.mo



Facebook

啟能中心

地址：澳門牧場巷24號澳門大廈

D座地下及1樓

電話：28340709 / 28438497

傳真：28439301

Email：kailungc@gmail.com



Facebook

啟康中心

地址：澳門黑沙環新街456號東華新村第十五座
地下AR/C

電話：28221976

傳真：28221490

Email：kaihongc@macau.ctm.net



Facebook

心明治小食店

地址：澳門美副將大馬路11-X高地烏大廈
地下A2舖(觀音堂對面)

電話：28481101

傳真：28481003

Email：casasmc@macau.ctm.net



Facebook

【捐贈方式】

您的捐款對於我們而言無疑是很大的支持，我們會將捐款來支持智障人士的相關服務。



手機應用程式

可透過手機應用程式APP，工商銀行，中國銀行，Mpay掃描捐款支援智障人士服務。



支票

您可將捐款支票寄送至：澳門弱智人士服務協會

地址：澳門摩囉園路12~14號珍珠閣四樓C座 如有查詢，請隨時與我們聯絡，電話：28340683



銀行匯款

現金存入澳門弱智人士服務協會戶口

大豐銀行 MOP：201-1-04864-8 HKD：101-1-05305-5

中國工商銀行 MOP：0119100300000416642

中國銀行 MOP：180101208024360 HKD：180111238613313



協會捐款



心明治捐款



加入義工團

我們希望更多人可以支持澳門的智障人士工作，你的加入是我們工作的動力和支持，如想加入成為本會義工，請在辦公時間與我們聯絡28340683。

鳴謝（排名不分先後）

主辦單位：澳門弱智人士服務協會

資助單位：中國銀行（澳門分行）、永利關愛

協辦單位：官樂怡基金會、啟智學校、啟智早期訓練中心、啟能中心、啟康中心、心明治小食店

出版：澳門弱智人士服務協會 督印：姚繼光 責任編輯：羅嘉琪、馬騰 編輯小組：廖秀華、林鴻翔、黃綺雯、馮珮欣、陳菁昕、趙健鵬、潘凱雯