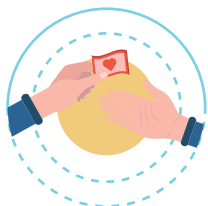


## 經費來源



學費



賣旗推廣活動



熱心人士捐獻



政府資助



澳門基金會

## 慷慨支持

澳門展智服務協會之經常開支，全賴社會人士的捐助，詳情請瀏覽我們的網站。

<http://www.amha.org.mo>

## 申請服務之手續

有意到啟能中心接受服務之人士可經由社會工作局「康復服務綜合評估中心」作評估轉介，稍後中心會個別接見家長及服務使用者安排進行家訪；並安排服務使用者接受訓練前之評估，以瞭解是否適合接受中心服務。

## 中心開放時間

訓練時間：  
逢星期一至星期五 9:00-17:00

## 辦公時間

逢星期一至星期五 8:30 - 17:30  
逢星期六 9:00 - 13:00

## 聯絡資料

- ☎ 電話：28340709 / 28438497
- ☎ 傳真：28439301
- ✉ 電郵地址：kailungc@gmail.com
- 📍 地址：澳門牧場巷24號澳門大廈第二期D座地下及1樓



網站



Facebook



Instagram



## 澳門展智服務協會

ASSOCIAÇÃO PARA SERVIÇOS DE  
DESENVOLVIMENTO INTELECTUAL DE MACAU

啟能中心  
CENTRO KAI LUNG



## 中心簡介

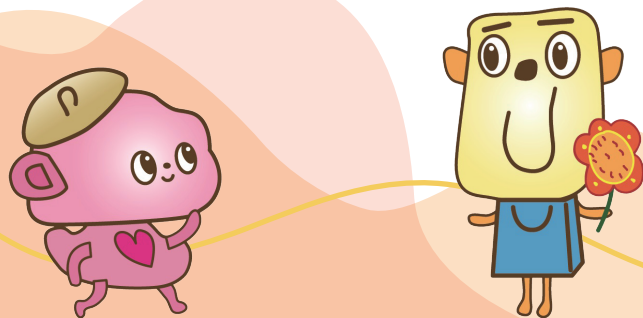
啟能中心隸屬於澳門展智服務協會(前澳門弱智人士服務協會)，為一非牟利的智障人士日間展能訓練中心，專為16歲或以上中度、重度或以上的智障人士提供日間訓練和輔導服務，中心透過系統性及功能性訓練，使服務使用者能學習各項生活技能，建立自信和逐步提升獨立的生活能力。

## 中心目標

中心秉承「因人而育·展才展能」的信念，每位智障人士都是獨特的，可因應服務使用者的能力而提供系統性及功能性訓練，從而讓他們認識和融入生活中的社會，建立他們的自信和逐步提升其獨立及自我照顧的生活能力。

參與各類型戶外活動及社區教育服務，使服務使用者能逐步融入社會。

協助和輔導其家人正確地面對子女的成长和需要。



## 服務對象

- 16歲或以上中、重度或以上智障人士
- 澳門居民或在澳門具有合法居留權人士
- 經醫生證明並無嚴重傳染病
- 沒有嚴重攻擊性行為

## 訓練內容



## 訓練方式

個別訓練



小組訓練



## 專業服務

### 職業治療服務

- 個別及小組治療
- 服務使用者居家環境評估
- 輔具資源連結

### 護理服務

- 健康監測
- 護理照顧
- 健康宣教

### 個別訓練服務

- 教具和專注力訓練
- 行為改善
- 情緒管理
- 社會適應

### 輔導服務

- 個案及小組工作
- 家長及社區工作
- 社會資源連結

## 展能藝術



培養藝術才能



開展多采多姿人生

## 社區教育

組織學習和認識社區中的人、事、物、環境設施、開展義工活動等，讓服務使用者認識生活中不同的社區設施，推動其融入社區環境。積極鼓勵家人與服務使用者一同參與活動，增進彼此之間的親子關係。